



大樹生命静岡駅前ビル

S I Z U O K A E K I M A E B U I L D I N G

JR東海道線
「静岡」駅徒歩5分

**JR東海道線よりの、「視認性」に優れたオフィスビル！
駐車場（平面式・機械式）最大138台完備！貸会議室あり！**

募集状況 ※礼金・更新料：無 償却：無 契約は坪単位となります。

階数	用途	面積(坪)	貸付開始日	賃料(坪・税別)	共益費(坪・税別)	敷金	床仕様
6	事務所	16.87	即日入居可 (先行有)	応相談	2,800	12ヶ月	OA

大樹生命静岡駅前ビル



建物概要

所在地：静岡県静岡市葵区黒金町11-7
交通：JR東海道線「静岡」駅徒歩5分

構造：鉄骨鉄筋コンクリート造
規模：地上12階 塔屋1階
延面積：13,763.42㎡(約4,163.54坪)
竣工：1988年3月
施工：木内建設株式会社

お問い合わせ

〒103-0012 東京都中央区日本橋堀留町1-8-12 ホウライ堀留ビル

Tel 03-5643-5372

設備

天井高：2,500mm(基準階)
空調設備：個別空調
警備管理：有人+機械警備
駐車場：機械式屋内+平面 138台
エレベータ：常用3台 非常用1台
エントランス：平日8時～19時、土日祝日：閉

[貸主代行]

三生ビル管理株式会社

大樹生命静岡駅前ビル

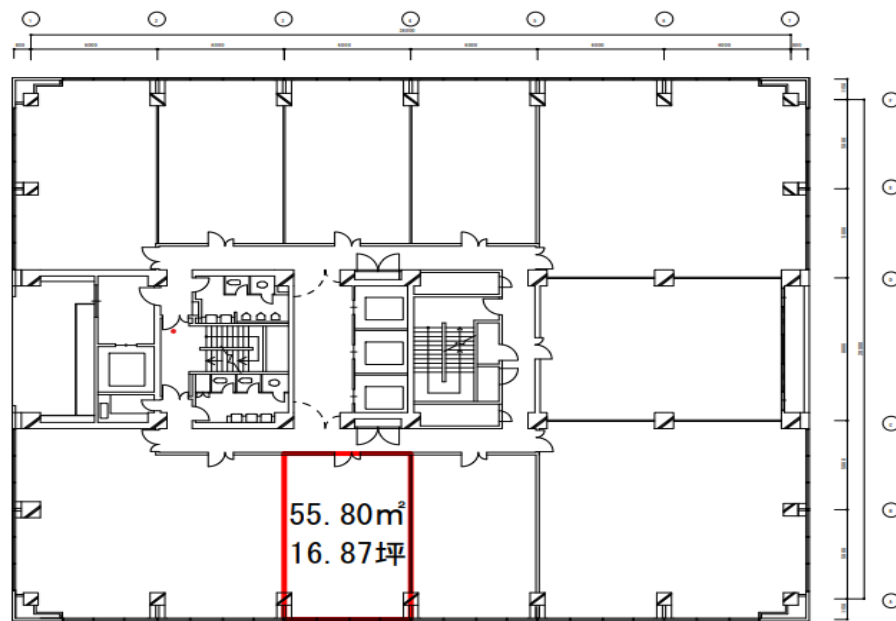
S I Z U O K A E K I M A E B U I L D I N G



募集区画

※図面と現況が異なる場合は現況を優先させていただきます。

◆ 6階 55.80㎡(16.87坪)



静岡駅前ビル 6階

◆ お問い合わせ

〒103-0012 東京都中央区日本橋堀留町1-8-12 ホウライ堀留ビル

[貸主代行]

Tel 03-5643-5372

三生ビル管理株式会社