

エクセルワード静岡ビル

EXELE WORD SIZUOKA BUILDING



■建物概要

- 所在地 静岡県静岡市葵区御幸町11-30
- 交通 JR東海道線「静岡」駅直結
- 構造 重量鉄骨造
- 規模 地上14階 地下1階
- 延面積 17,500.00㎡（約5,293.75坪）
- 竣工 1994年3月
- 施工 木内建設株式会社

■設備概要

- 天井高 2,600mm（基準階）
- 空調設備 個別空調
- 警備管理 有人+機械警備
- 駐車場 機械式120台
- エレベーター 常用4台、非常用1台
- エントランス 7：30～20：00

■おすすめポイント

- JR静岡駅直結。ハイスペックなオフィスを提供！
- 静岡エリアのランドマークビル！
- 共用部リニューアル済！

◆募集区画 ※礼金・更新料：なし 償却：なし 契約は坪単位

階数	用途	面積（坪）	貸付開始日	賃料（坪・税別）	共益費（坪・税別）	敷金	床仕様
1 3	事務所	22.54	2026.1.17-	応相談	3,500	12ヶ月	OA対応可
1 4	事務所	24.87	2026.4-	応相談	3,500	12ヶ月	OA対応可



◆Map



【貸主代行】

三生ビル管理株式会社

ホームページ <http://www.sanseibil.com>

【お問い合わせ】

Tel 03-5643-5372

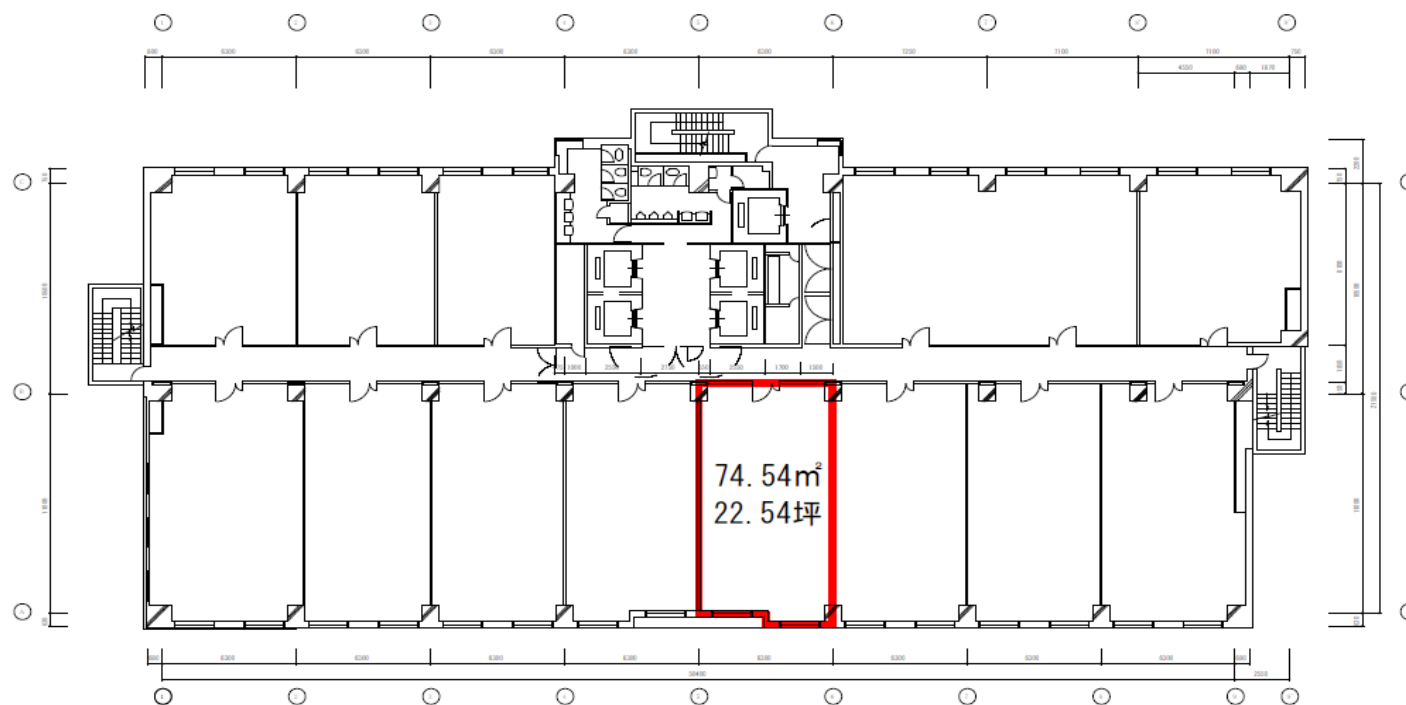
〒103-0012 東京都中央区日本橋堀留町1-8-12 ホウライ堀留ビル

■ 募集区画

※図面と状況が異なる場合は、現況を優先させていただきます。

<平面図>

13階 74.54m² (22.54坪)



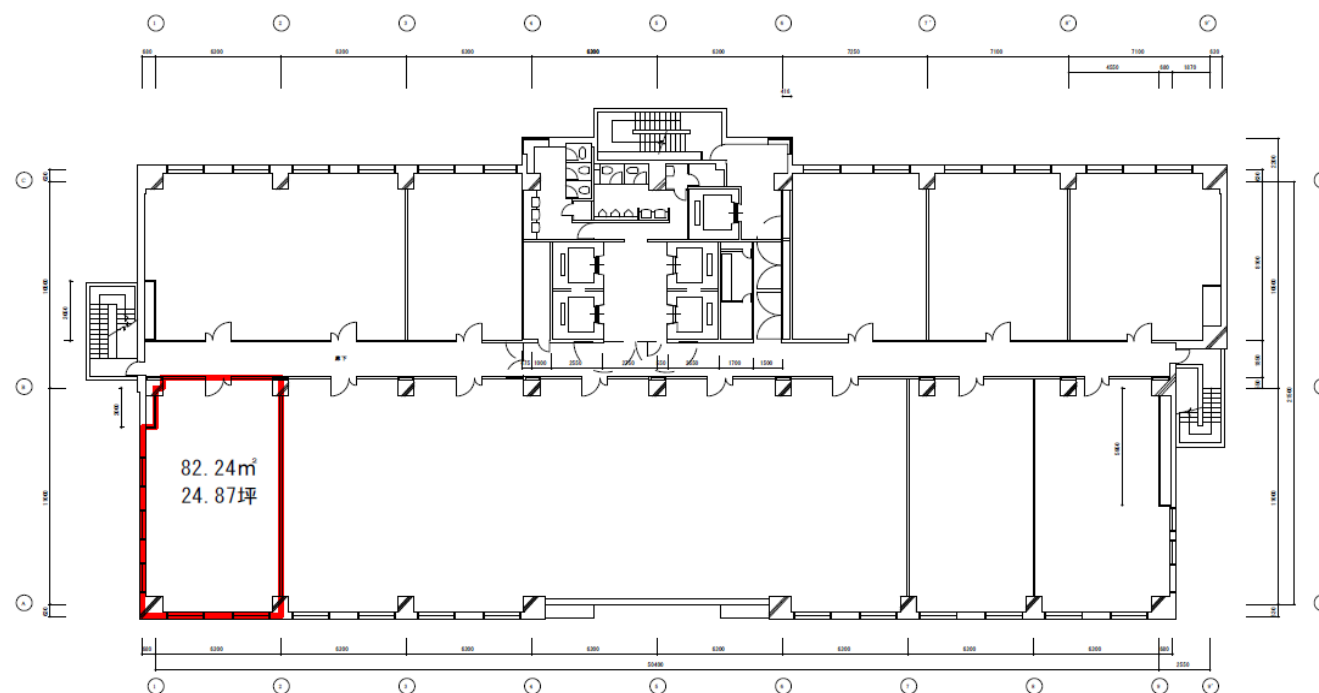
エクセルワード静岡ビル 13階

■ 募集区画

※図面と状況が異なる場合は、現況を優先させていただきます。

<平面図>

14階 82.24m² (24.87坪)



エクセルワード静岡ビル 14階