



# 大樹生命浜松ビル

H A M A M A T S U B U I L D I N G

JR東海道線  
「浜松」駅徒歩10分

交通アクセス抜群のハイスペックオフィスビル！  
機械式駐車場 最大98台完備！貸会議室あり！

募集状況 ※礼金・更新料：無 償却：無 契約は坪単位となります。

階数	用途	面積(坪)	貸付開始日	賃料(坪・税別)	共益費(坪・税別)	敷金	床仕様
7	事務所	19.71	2026.8-	応相談	3,500	12ヶ月	OA
8	事務所	58.23	2026.8-	応相談	3,500	12ヶ月	OA対応可
13	事務所	29.57	即日入居可	応相談	3,500	12ヶ月	OA



## 建物概要

所在地：静岡県浜松市中央区常盤町145-1  
交通：JR東海道線「浜松」駅徒歩10分

構造：鉄骨鉄筋コンクリート造  
規模：地上13階 地下1階  
延面積：10,929.73㎡(約3,306.33坪)  
竣工：1993年10月  
施工：三井住友建設株式会社

## お問い合わせ

〒103-0012 東京都中央区日本橋堀留町1-8-12 ホウライ堀留ビル

Tel 03-5643-5372

## 設備

天井高：2,600mm(基準階)  
空調設備：個別空調  
警備管理：有人+機械警備  
駐車場：機械式屋内 98台  
エレベータ：常用2台 非常用1台  
エントランス：平日8時～19時、土日祝日：閉

[貸主代行]

三生ビル管理株式会社

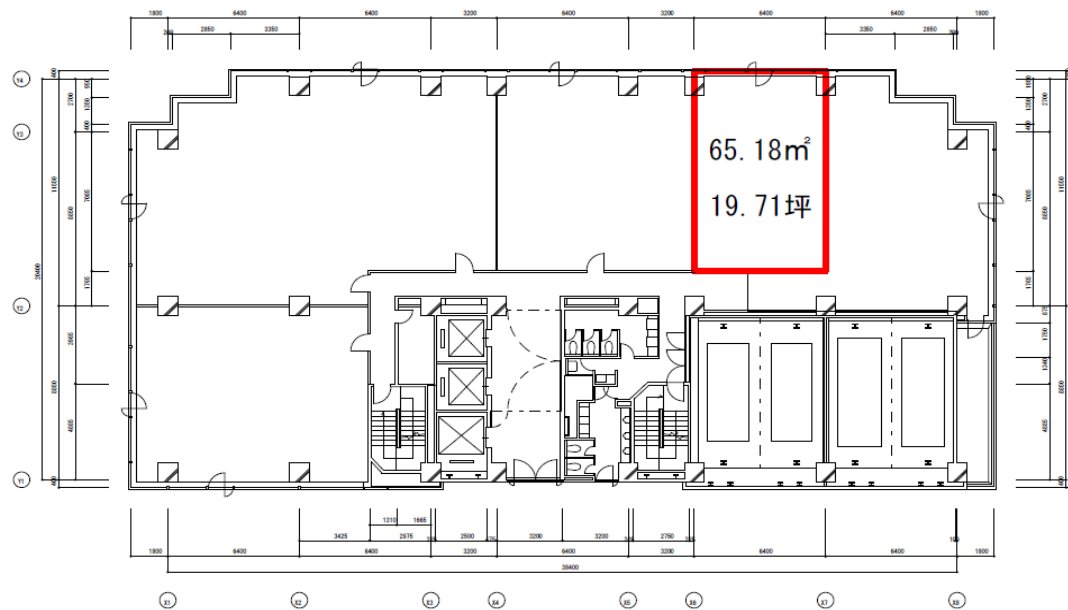
# 大樹生命浜松ビル

H A M A M A T S U B U I L D I N G



**募集区画** ※図面と現況が異なる場合は現況を優先させていただきます。

◆ 7階 65.18㎡(19.71坪)



浜松ビル 7階

◆ お問い合わせ

〒103-0012 東京都中央区日本橋堀留町1-8-12 ホウライ堀留ビル

[貸主代行]

Tel 03-5643-5372

三生ビル管理株式会社

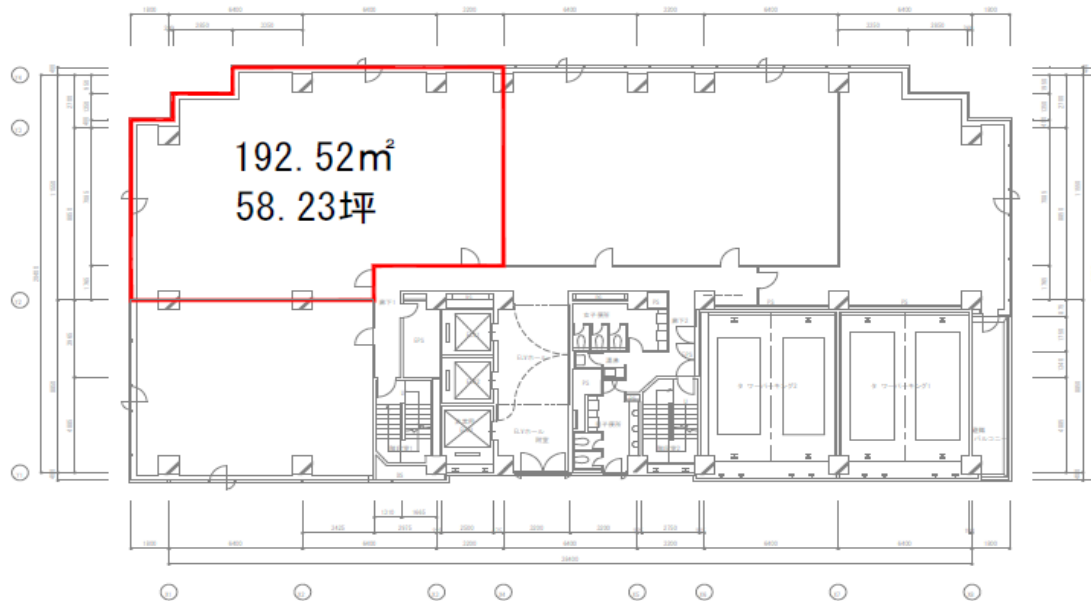
# 大樹生命浜松ビル

H A M A M A T S U B U I L D I N G



**募集区画** ※図面と現況が異なる場合は現況を優先させていただきます。

◆ 8階 192.52m<sup>2</sup>(58.23坪)



浜松ビル

8F

◆ お問い合わせ

〒103-0012 東京都中央区日本橋堀留町1-8-12 ホウライ堀留ビル

[貸主代行]

Tel 03-5643-5372

三生ビル管理株式会社

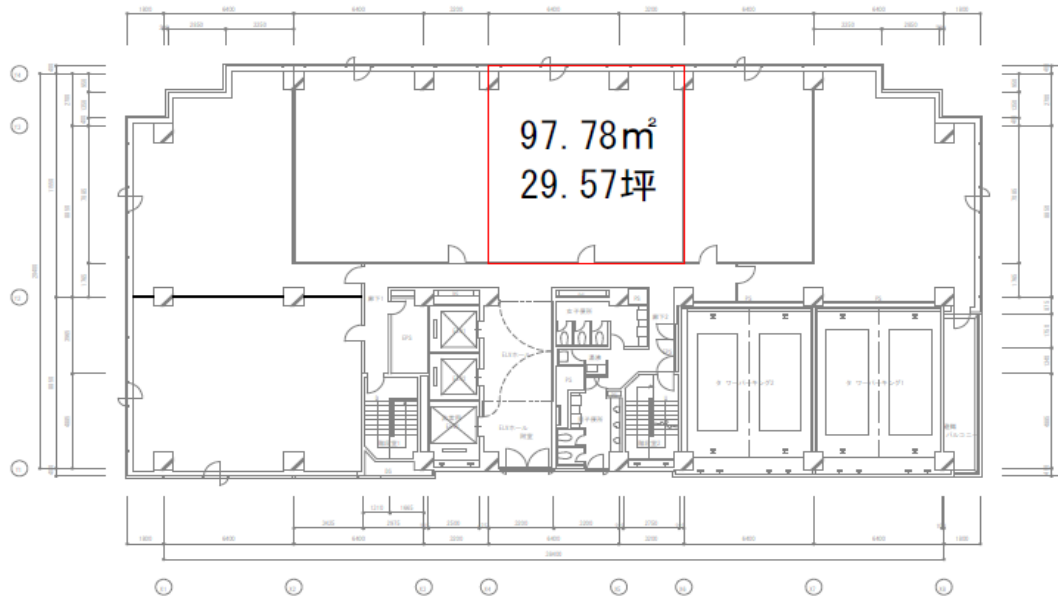
# 大樹生命浜松ビル

H A M A M A T S U B U I L D I N G



**募集区画** ※図面と現況が異なる場合は現況を優先させていただきます。

◆ 13階 97.78㎡(29.57坪)



浜松ビル 13F

◆ お問い合わせ

〒103-0012 東京都中央区日本橋堀留町1-8-12 ホウライ堀留ビル

[貸主代行]

Tel 03-5643-5372

三生ビル管理株式会社