



大樹生命浜松ビル

H A M A M A T S U B U I L D I N G

JR東海道線
「浜松」駅徒歩10分

交通アクセス抜群のハイスペックオフィスビル！（旧浜松MHビル）
機械式駐車場 最大98台完備！貸会議室あり！

募集状況 ※礼金・更新料：無 償却：無 契約は坪単位となります。

階数	用途	面積(坪)	貸付開始日	賃料(坪・税別)	共益費(坪・税別)	敷金	床仕様
9	事務所	29.57	即日入居可 (先行有)	応相談	3,500	12ヶ月	OA
13	事務所	59.15	即日入居可	応相談	3,500	12ヶ月	OA



建物概要

所在地：静岡県浜松市中央区常盤町145-1
交通：JR東海道線「浜松」駅徒歩10分

構造：鉄骨鉄筋コンクリート造
規模：地上13階 地下1階
延面積：10,929.73㎡(約3,306.33坪)
竣工：1993年10月
施工：三井住友建設株式会社

お問い合わせ

〒103-0012 東京都中央区日本橋堀留町1-8-12 ホウライ堀留ビル

Tel 03-5643-5372



設備

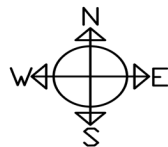
天井高：2,600mm(基準階)
空調設備：個別空調
警備管理：有人+機械警備
駐車場：機械式屋内 98台
エレベータ：常用2台 非常用1台
エントランス：平日8時～19時、土日祝日：閉

[貸主代行]

三生ビル管理株式会社

大樹生命浜松ビル

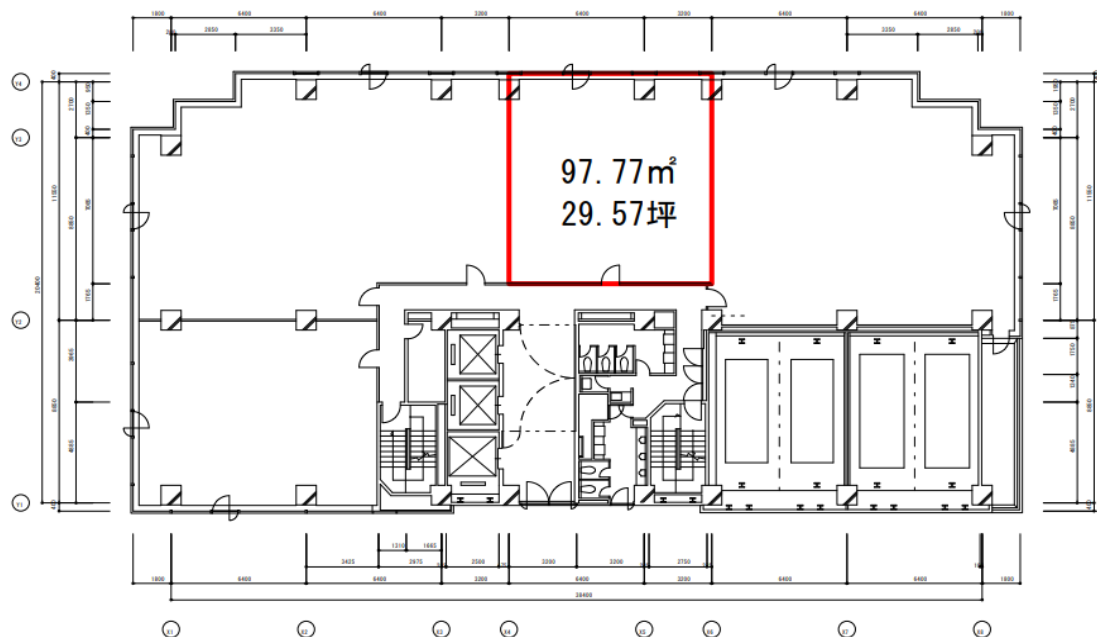
H A M A M A T S U B U I L D I N G



募集区画

※図面と現況が異なる場合は現況を優先させていただきます。

◆ 9階 97.77㎡(29.57坪)



浜松ビル 9階

お問い合わせ

〒103-0012 東京都中央区日本橋堀留町1-8-12 ホウライ堀留ビル

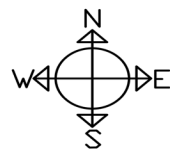
[貸主代行]

Tel 03-5643-5372

三生ビル管理株式会社

大樹生命浜松ビル

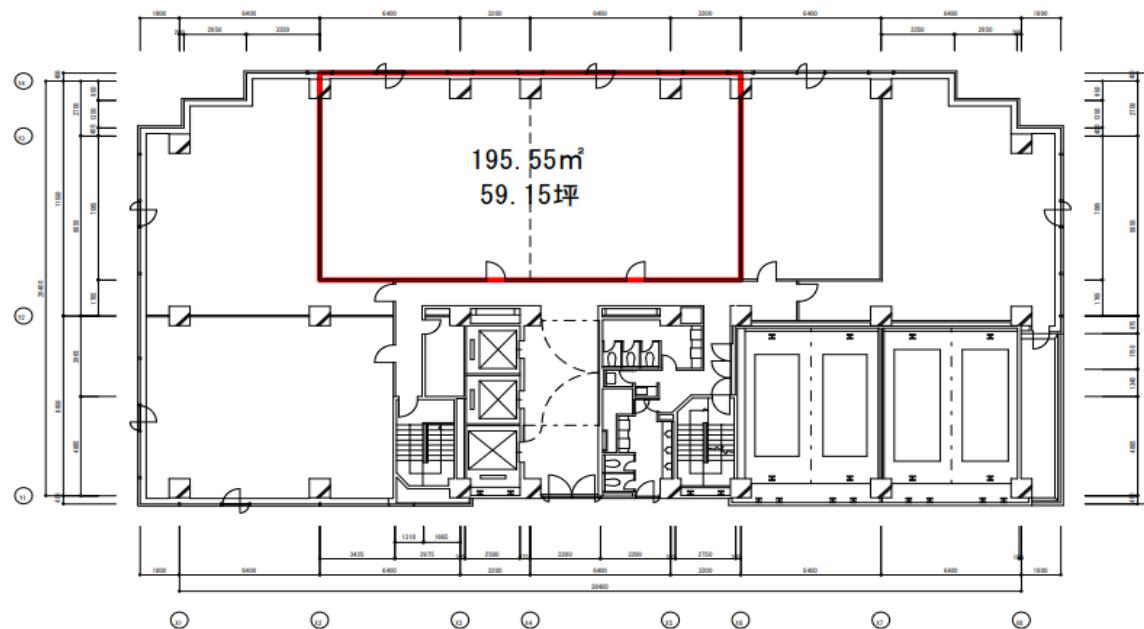
H A M A M A T S U B U I L D I N G



募集区画

※図面と現況が異なる場合は現況を優先させていただきます。

◆ 13階 195.55㎡(59.15坪)



浜松ビル 13階

お問い合わせ

〒103-0012 東京都中央区日本橋堀留町1-8-12 ホウライ堀留ビル

[貸主代行]

Tel 03-5643-5372

三生ビル管理株式会社