

# 大樹生命新潟ビル

NIIGATA BUILDING



## ■おすすめポイント

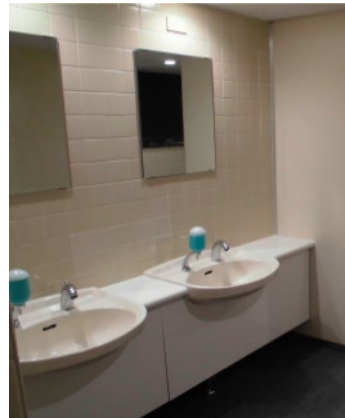
- J R 新潟駅「徒歩 3 分」
- 東大通沿い角地の視認性抜群の好立地！
- トイレ・給湯室全フロアリニューアル。空調設備更新済み。
- 被災モニターシステム設置済み

◆募集区画 ※礼金・更新料：なし 償却：なし 契約は坪単位

階数	用途	面積 (坪)	貸付開始日	賃料 (坪・税別)	共益費 (坪・税別)	敷金	床仕様
5	事務所	25.92	即日入居可	応相談	3,400	12カ月	O A



## ◆Photo



## ◆Map



## ■建物概要

- 所在地 新潟県新潟市中央区東大通 1 - 3 - 1 0
- 交通 J R 新潟駅 徒歩 3 分
- 構造 鉄筋鉄骨コンクリート造
- 規模 地上 8 階地下 1 階
- 延面積 9538.49㎡ (約2,885.39坪)
- 竣工 1983年11月
- 施工 大成建設株式会社他JV

## ■設備概要

- 天井高 2,500mm (基準階)
- 空調設備 個別空調
- 警備管理 有人+機械警備
- 駐車場 機械式屋内64台
- エレベーター 常用 3 台
- エントランス 平日 8 : 00-18 : 00  
土日祝日 閉扉

【貸主代行】

三生ビル管理株式会社

ホームページ <http://www.sanseibil.com>

【お問い合わせ】

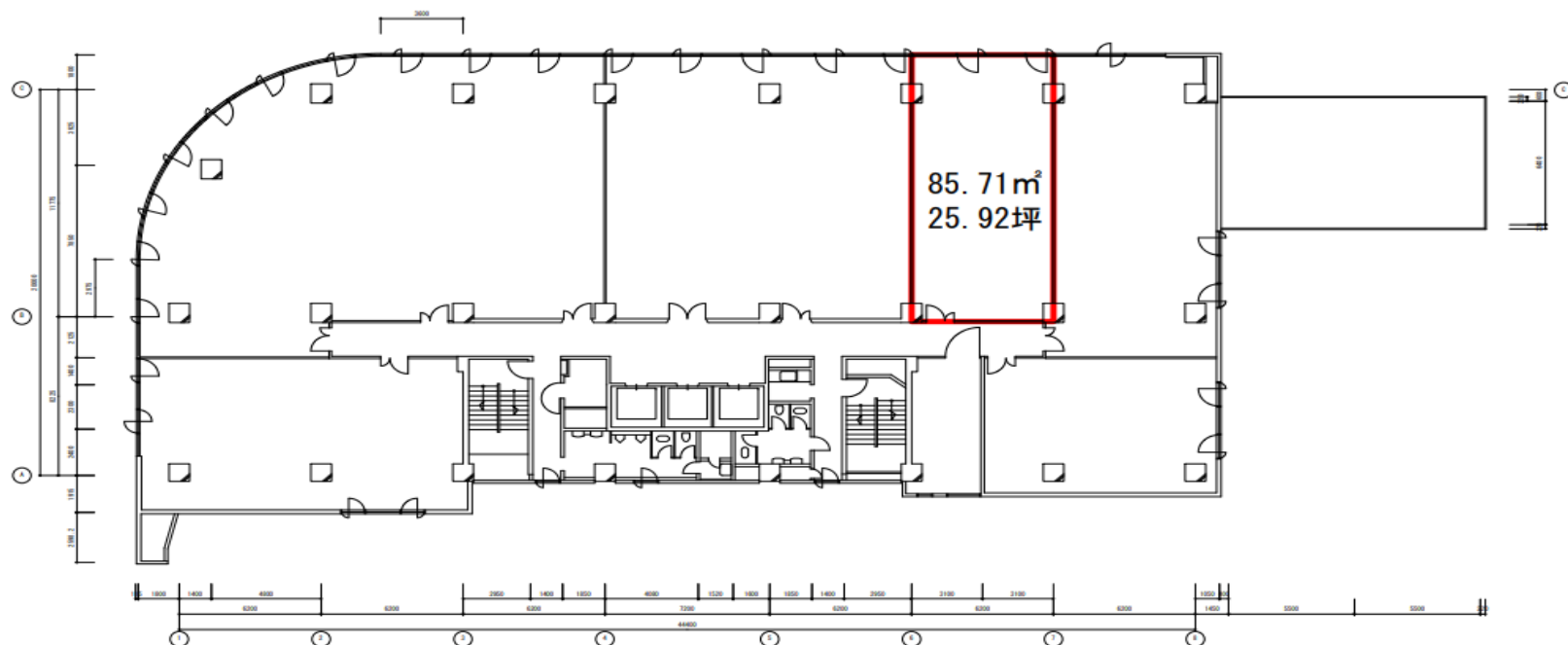
Tel 03-5643-5372 Fax 03-5643-5373

〒103-0012 東京都中央区日本橋堀留町1-8-12 ホウライ堀留ビル

## ■ 募集区画

※図面と状況が異なる場合は、現況を優先させていただきます。

## < 平面図 > 5階



新潟ビル 5階