

大樹生命松江ビル

M A T S U E B U I L D I N G

JR山陰線

「松江」駅徒歩12分

国宝「松江城」のお膝元に立地のオフィスビル！ 宍道湖湖畔にて眺望は絶好！
駐車場66台完備！

募集状況

※礼金・更新料：無 償却：無 契約は坪単位となります。

階数	用途	面積(坪)	貸付開始日	賃料(坪・税別)	共益費(坪・税別)	敷金	床仕様
2	事務所	27.76	即日可 (原復前)	応相談	3,350	12ヶ月	OA対応可
3	事務所	19.51	即日可 (原復前)	応相談	3,350	12ヶ月	OA対応可
4	事務所	14.03	即日可	応相談	3,350	12ヶ月	OA対応可
5	事務所	6.79	2026.2.5-	応相談	3,350	12ヶ月	OA対応可
5	事務所	13.77	即日可	応相談	3,350	12ヶ月	OA対応可
7	事務所	16.69	即日可	応相談	3,350	12ヶ月	OA

大樹生命松江ビル



建物概要

所在地：島根県松江市白潟本町13-4
交通：JR山陰線「松江」駅徒歩12分

構造：鉄筋鉄骨コンクリート造
規模：地上8階
延面積：4,756.28㎡(1,441.30坪)
竣工：1997年11月
施工：鹿島建設株式会社

お問い合わせ

〒103-0012 東京都中央区日本橋堀留町1-8-12 ホウライ堀留ビル

Tel 03-5643-5372

設備

天井高：2,600mm(基準階)
空調設備：個別空調
警備管理：有人+機械警備
駐車場：機械式屋内 66台
エレベータ：常用2台
エントランス：平日8時～18時、土日祝日：閉

[貸主代行]

三生ビル管理株式会社

大樹生命松江ビル

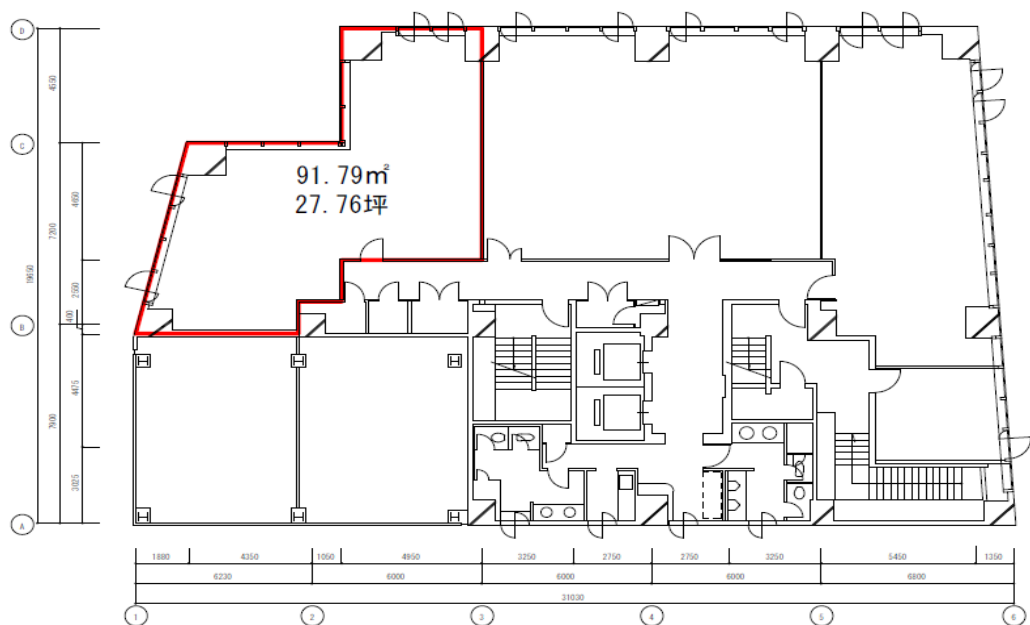
MATSUE BUILDING



募集区画

※図面と現況が異なる場合は現況を優先させていただきます。

◆ 2階91.79㎡(27.76坪)



松江ビル 2階

◆ お問い合わせ

〒103-0012 東京都中央区日本橋堀留町1-8-12 ホウライ堀留ビル

[貸主代行]

Tel 03-5643-5372

三生ビル管理株式会社

大樹生命松江ビル

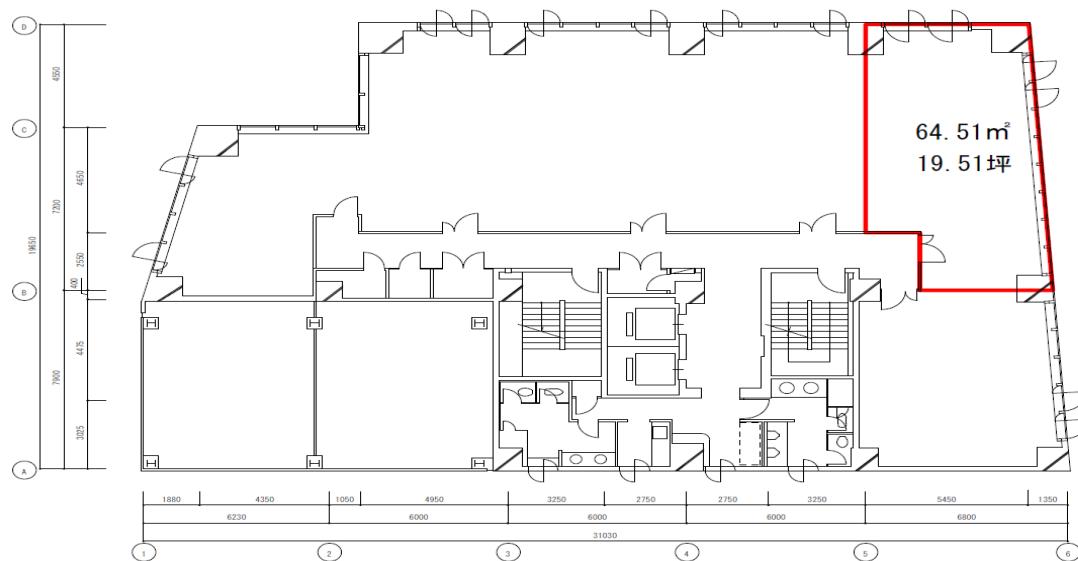
MATSUE BUILDING



募集区画

※図面と現況が異なる場合は現況を優先させていただきます。

◆ 3階64.51㎡(19.51坪)



松江ビル 3階

◆ お問い合わせ

〒103-0012 東京都中央区日本橋堀留町1-8-12 ホウライ堀留ビル

[貸主代行]

Tel 03-5643-5372

三生ビル管理株式会社

大樹生命松江ビル

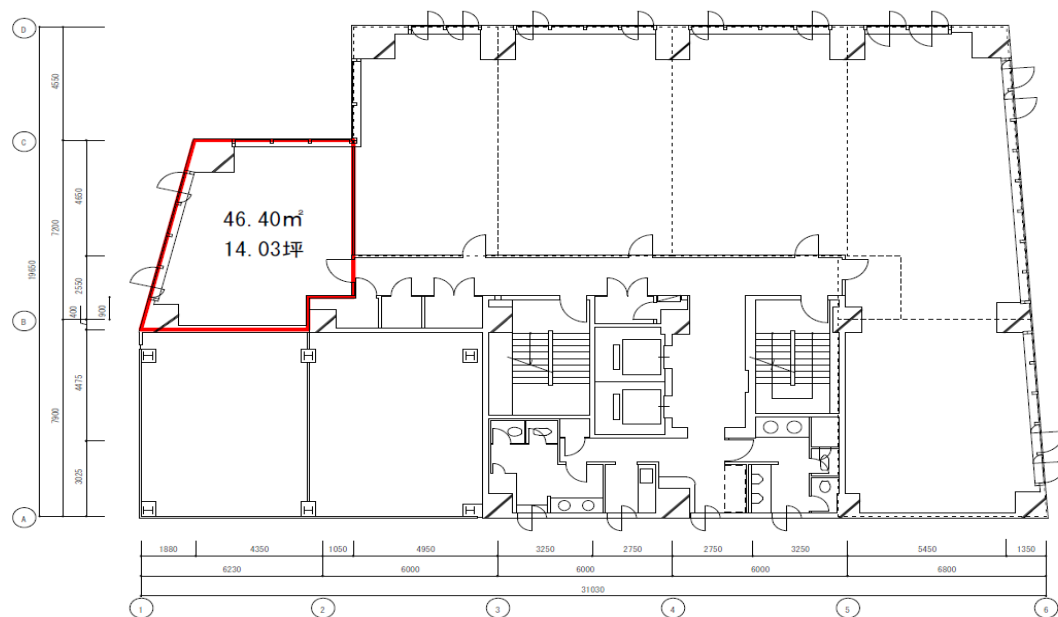
MATSUE BUILDING



募集区画

※図面と現況が異なる場合は現況を優先させていただきます。

◆ 4階46.40㎡(14.03坪)



松江ビル 4階

お問い合わせ

〒103-0012 東京都中央区日本橋堀留町1-8-12 ホウライ堀留ビル

[貸主代行]

Tel 03-5643-5372

三生ビル管理株式会社

大樹生命松江ビル

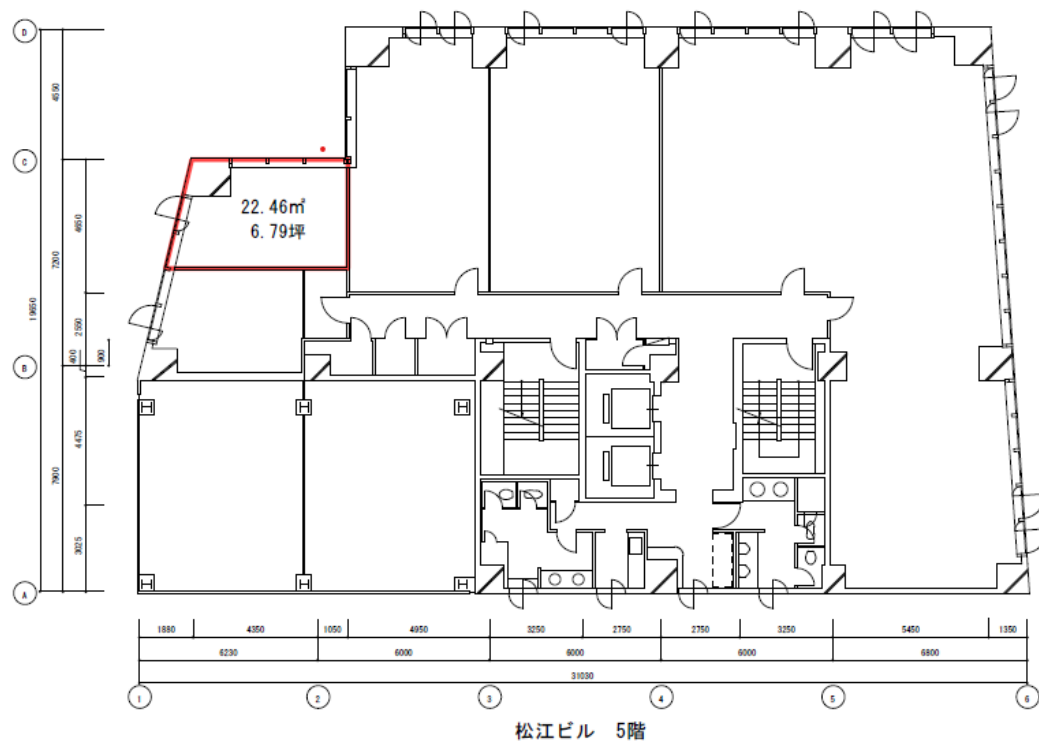
MATSUE BUILDING



募集区画

※図面と現況が異なる場合は現況を優先させていただきます。

◆ 5階22.46㎡(6.79坪)



◆ お問い合わせ

〒103-0012 東京都中央区日本橋堀留町1-8-12 ホウライ堀留ビル

[貸主代行]

Tel 03-5643-5372

三生ビル管理株式会社

大樹生命松江ビル

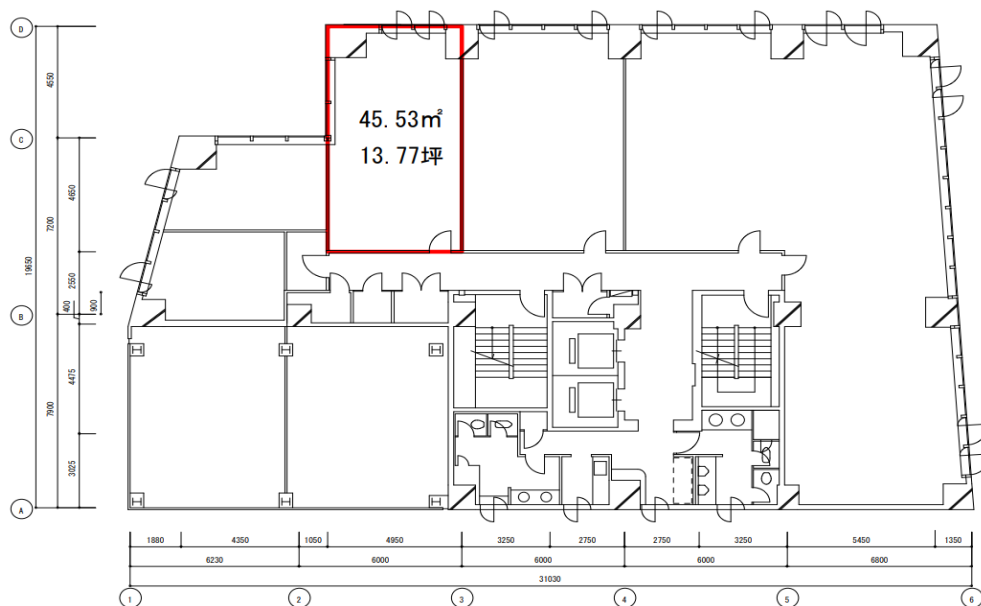
MATSUE BUILDING



募集区画

※図面と現況が異なる場合は現況を優先させていただきます。

◆ 5階45.53㎡(13.77坪)



松江ビル 5階

お問い合わせ

〒103-0012 東京都中央区日本橋堀留町1-8-12 ホウライ堀留ビル

[貸主代行]

Tel 03-5643-5372

三生ビル管理株式会社

大樹生命松江ビル

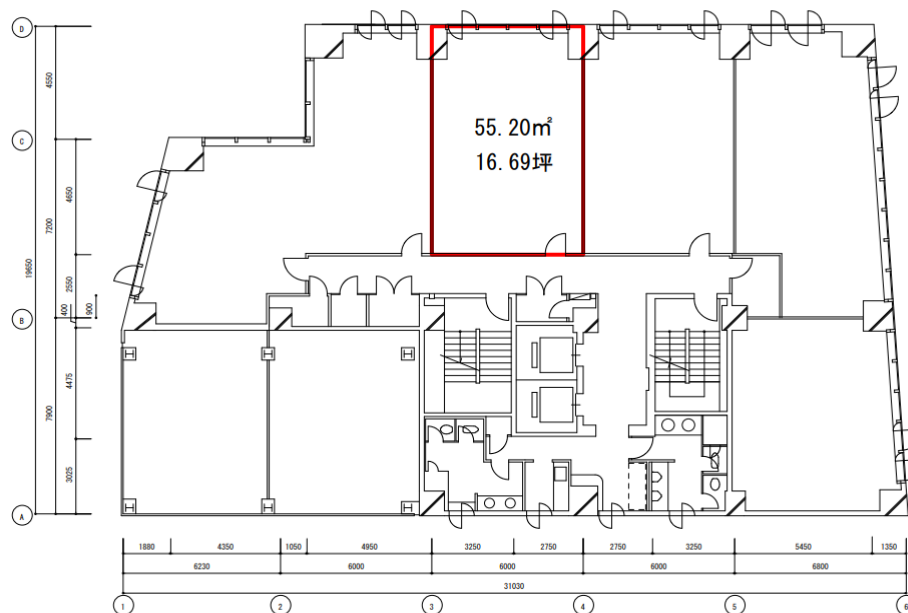
MATSUE BUILDING



募集区画

※図面と現況が異なる場合は現況を優先させていただきます。

◆ 7階55.20㎡(16.69坪)



松江ビル 7階

お問い合わせ

〒103-0012 東京都中央区日本橋堀留町1-8-12 ホウライ堀留ビル

[貸主代行]

Tel 03-5643-5372

三生ビル管理株式会社