

大樹生命松山ビル

MATSUYAMA BUILDING



■おすすめポイント

- 伊予鉄道「県庁前」駅徒歩2分
- 松山経済の中心地「県庁前」の好立地！
- 県庁・市役所等行政機関も至近のオフィスビル

◆募集区画 ※礼金・更新料：なし 償却：なし 契約は坪単位

階数	用途	面積(坪)	貸付開始日	賃料(坪・税別)	共益費(坪・税別)	敷金	床仕様
1	事務所	19.93	2026.6.10-	応相談	3,400	12ヶ月	OA対応可
2	事務所	103.79	即入居可	応相談	3,400	12ヶ月	OA対応可
3	事務所	21.51	即入居可	応相談	3,400	12ヶ月	OA
3	事務所	18.23	即入居可	応相談	3,400	12ヶ月	OA
3	事務所	22.64	即入居可	応相談	3,400	12ヶ月	OA
8	事務所	63.09	2026.6-	応相談	3,400	12ヶ月	OA

■建物概要

- 所在地 愛媛県松山市一番町4-1-1
- 交通 伊予鉄道市内線「県庁前」駅徒歩2分
- 構造 鉄筋鉄骨コンクリート造
- 規模 地上8階 地下1階
- 延面積 4,169.74㎡ (1,261.34坪)
- 竣工 1984年2月
- 施工 鹿島建設株式会社

■設備概要

- 天井高 2,500mm (基準階)
- 空調設備 個別空調
- 警備管理 有人+機械警備
- 駐車場 機械式屋内 30台
- エレベーター 常用2台
- エントランス 平日8:00~18:00、土曜日、日祝日：閉

◆Photo



◆Map



【貸主代行】

三生ビル管理株式会社

ホームページ <http://www.sanseibil.com>

【お問い合わせ】

Tel 03-5643-5372

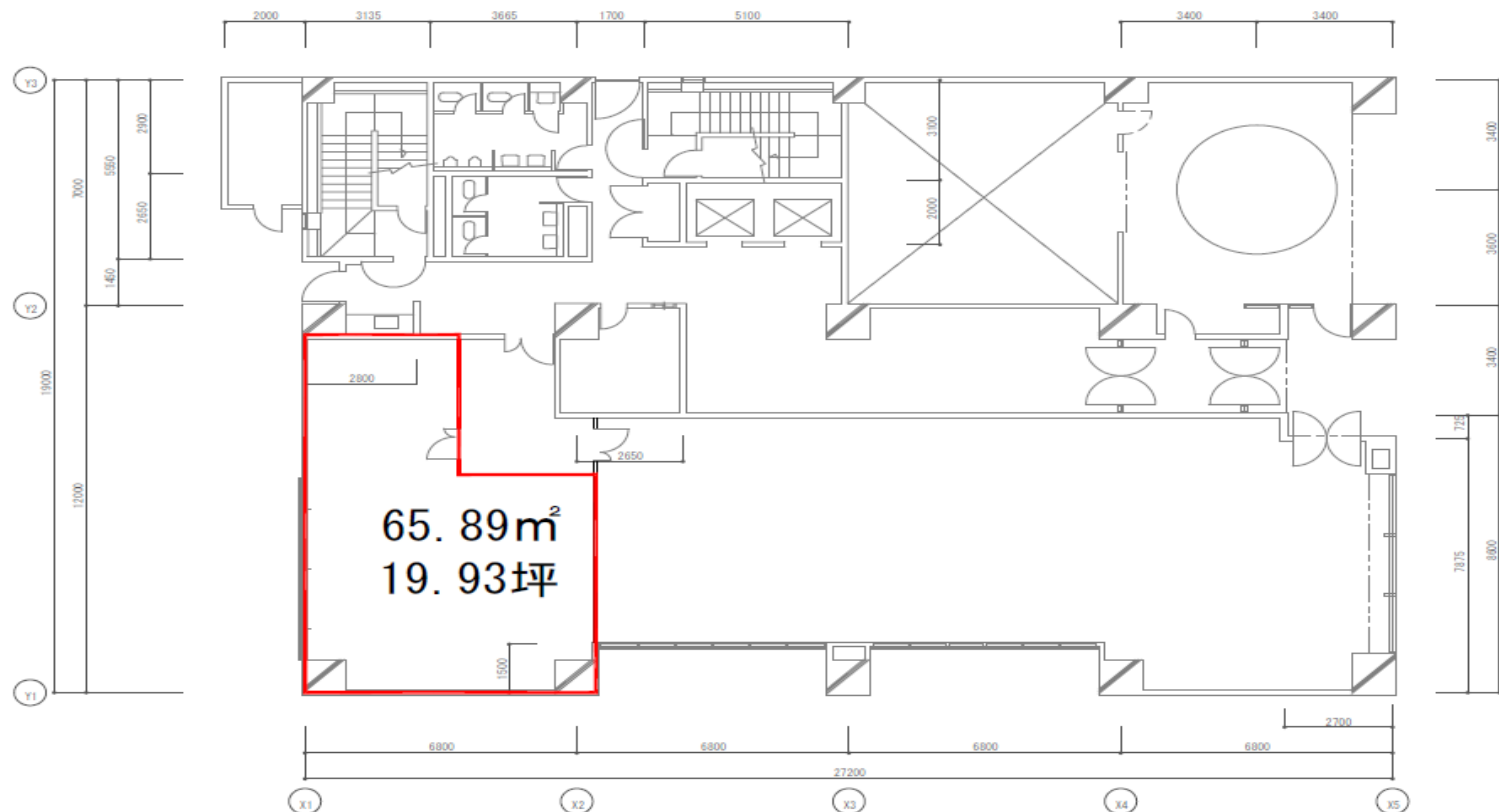
〒103-0012 東京都中央区日本橋堀留町1-8-12 ホウライ堀留ビル

募集区画

※図面と状況が異なる場合は、現況を優先させていただきます。

<平面図>

1階 65.89㎡ (19.93坪)



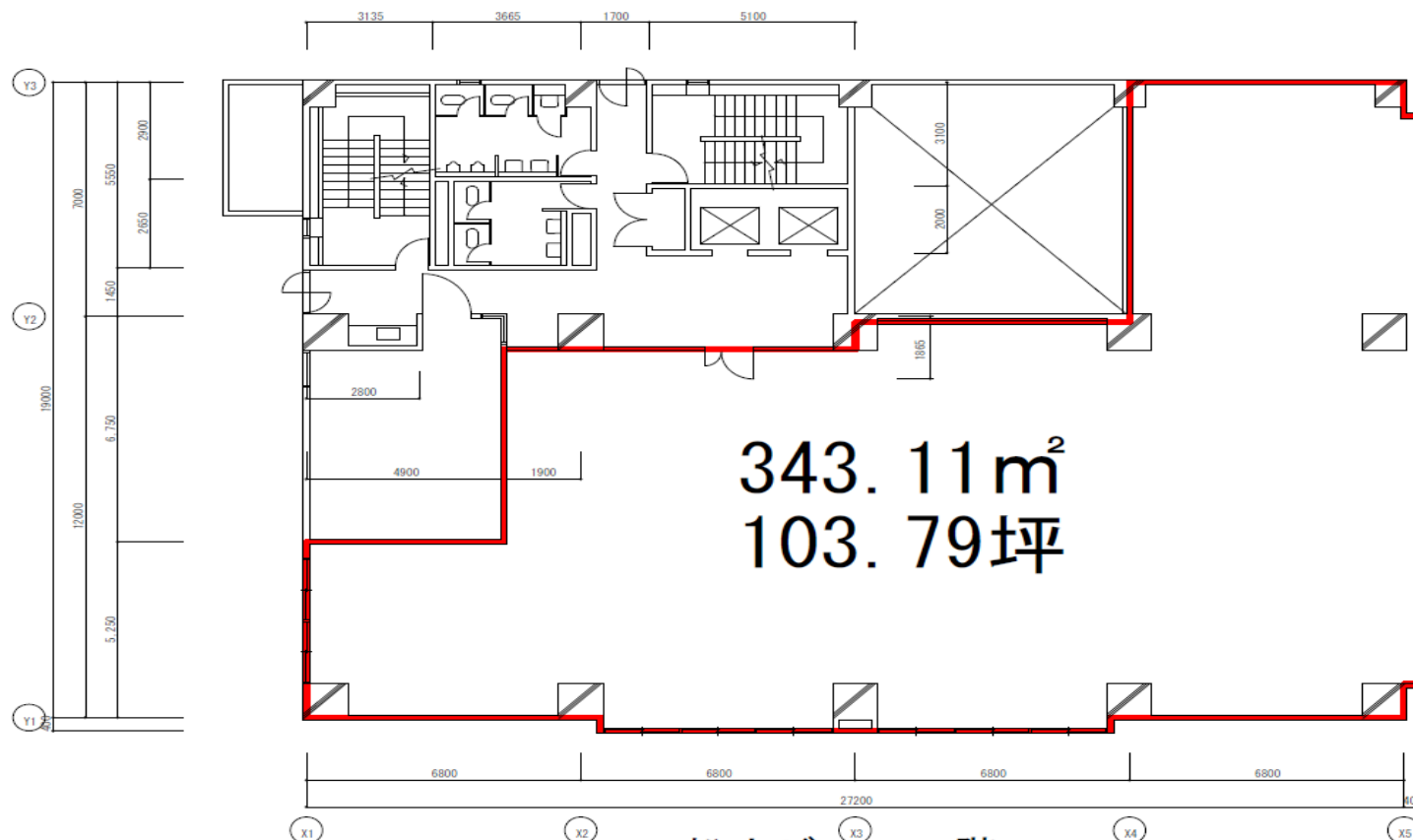
松山ビル1F

■ 募集区画

※図面と状況が異なる場合は、現況を優先させていただきます。

< 平面図 >

2階 343.11㎡ (103.79坪)



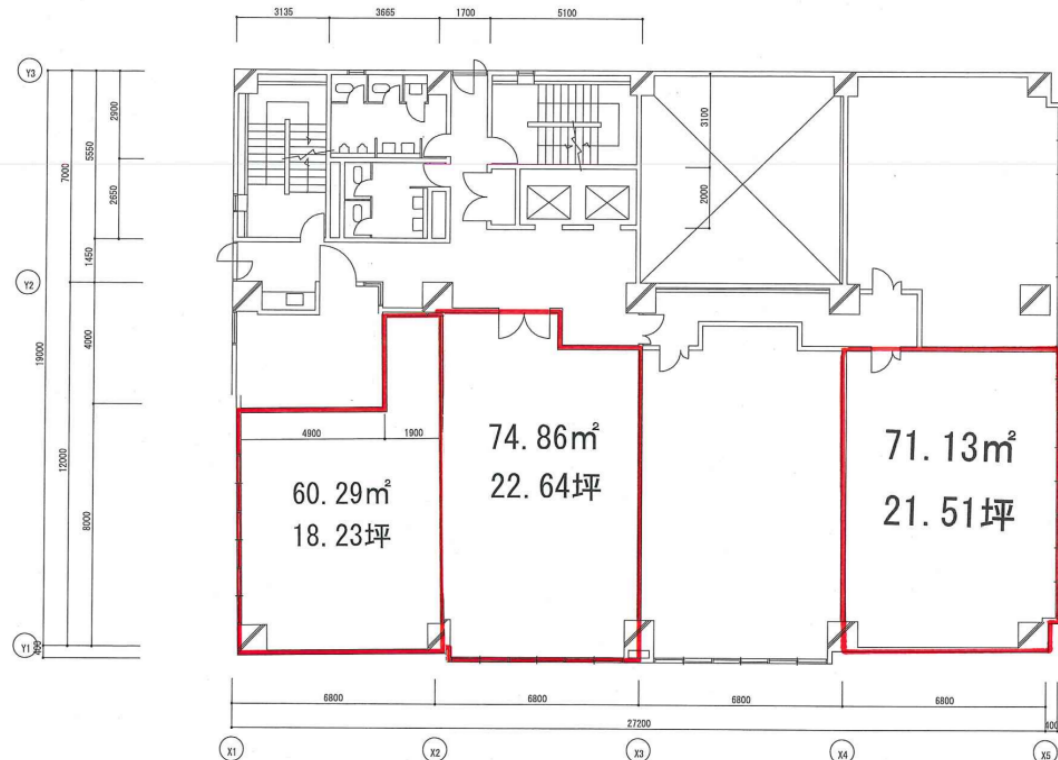
松山ビル 2階

募集区画

※図面と状況が異なる場合は、現況を優先させていただきます。

<平面図>

3階 60.29㎡ (18.23坪)
74.86㎡ (22.64坪)
71.13㎡ (21.51坪)



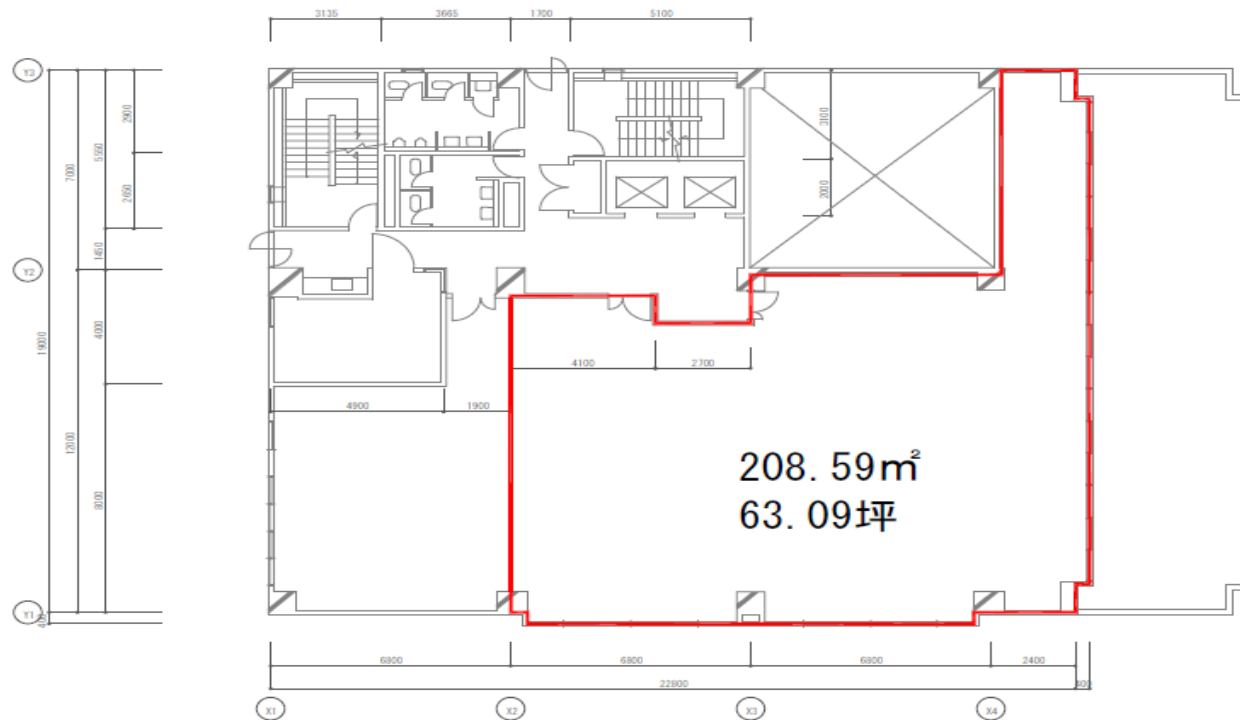
松山ビル 3階

募集区画

※図面と状況が異なる場合は、現況を優先させていただきます。

<平面図>

8階 208.59㎡ (63.09坪)

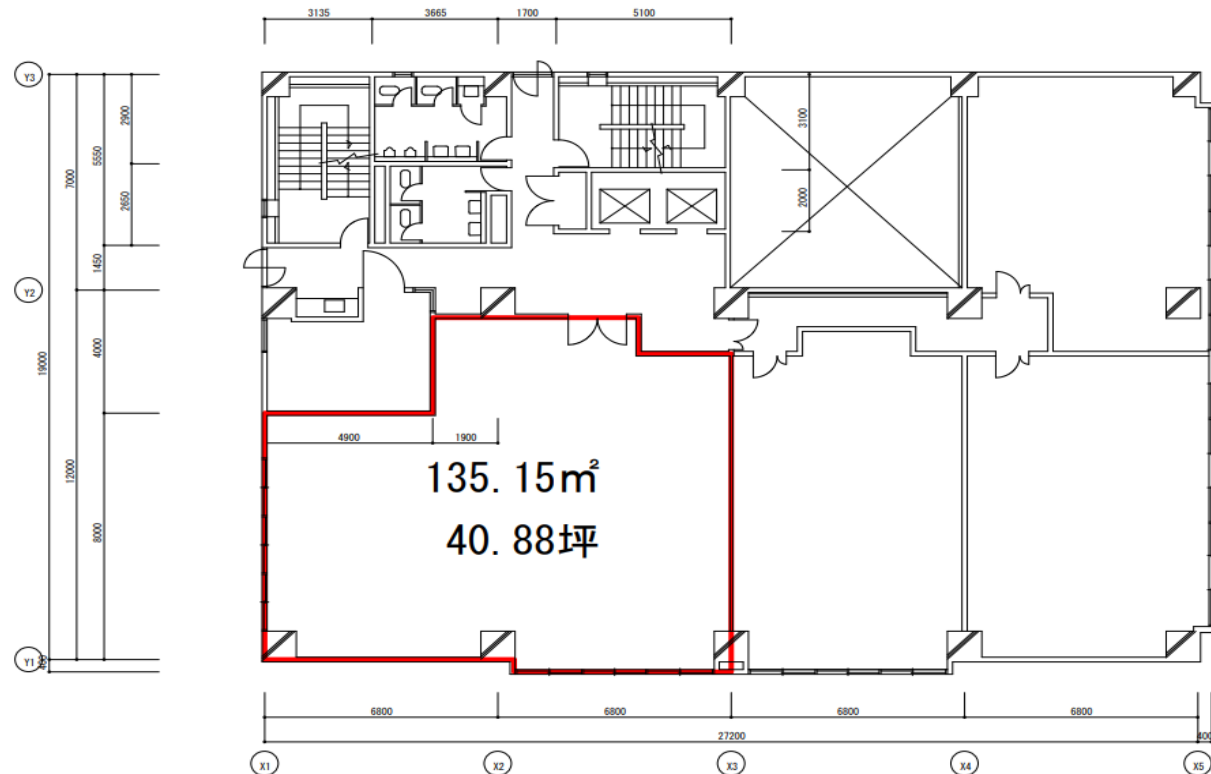


募集区画

※図面と状況が異なる場合は、現況を優先させていただきます。

<平面図>

3階合併図面



松山ビル 3階

募集区画

※図面と状況が異なる場合は、現況を優先させていただきます。

<平面図>

2階分割予定図面

* 施工誤差発生可能性があります。

