

大樹生命広島駅前ビル

HIROSHIMA EKIMAE BUILDING

JR山陽本線

「広島」駅徒歩4分

中国エリア随一の拠点「広島」の駅前オフィスビル！
JR線「広島駅」より徒歩4分！

募集状況

※礼金・更新料：無 償却：無 契約は坪単位となります。

階数	用途	面積(坪)	貸付開始日	賃料(坪・税別)	共益費(坪・税別)	敷金	床仕様
7	事務所	35.39	2026. 4－ (先行有)	応相談	3,400	12ヶ月	OA対応可



建物概要

所在地：広島県広島市南区京橋1-23
交通：JR線「広島」駅徒歩4分

構造：鉄筋鉄骨コンクリート造
規模：地上10階 地下1階
延面積：9,518.24㎡(2,879.27坪)
竣工：1984年11月
施工：鹿島建設株式会社

お問い合わせ

〒103-0012 東京都中央区日本橋堀留町1-8-12 ホウライ堀留ビル

Tel 03-5643-5372

設備

天井高：2,500mm(基準階)
空調設備：個別空調＋セントラル空調
警備管理：有人＋機械警備
駐車場：機械式屋内 64台
エレベータ：常用3台(11人乗り2台 17人乗り1台)
エントランス：全日：8時～20時

[貸主代行]

三生ビル管理株式会社



大樹生命広島駅前ビル



大樹生命広島駅前ビル

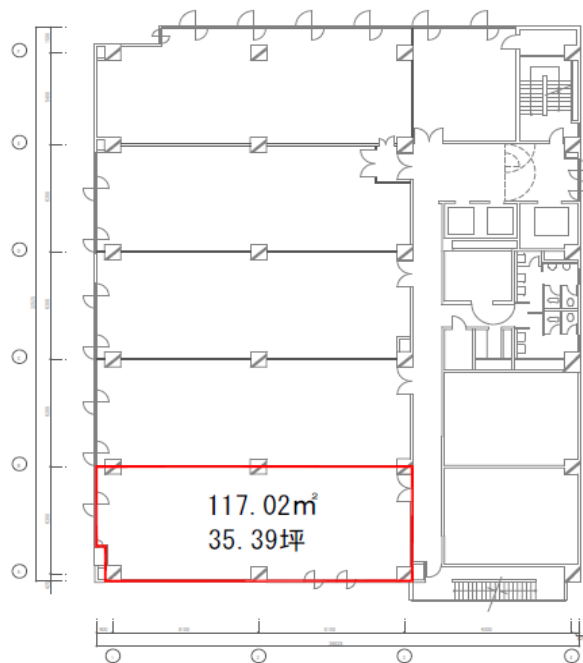
HIROSHIMA EKIMAE BUILDING



募集区画

※図面と現況が異なる場合は現況を優先させていただきます。

◆ 7階 117.02㎡(35.39坪)



広島駅前ビル 7階

お問い合わせ

〒103-0012 東京都中央区日本橋堀留町1-8-12 ホウライ堀留ビル

[貸主代行]

Tel 03-5643-5372

三生ビル管理株式会社